

HOKUSAI

特別陳列



富士山と東海道

2021 4.10(土)~5.30(日)

前期：4月10日(土)~5月5日(水・祝) 後期：5月7日(金)~5月30日(日)
※会期中に展示替えを行います

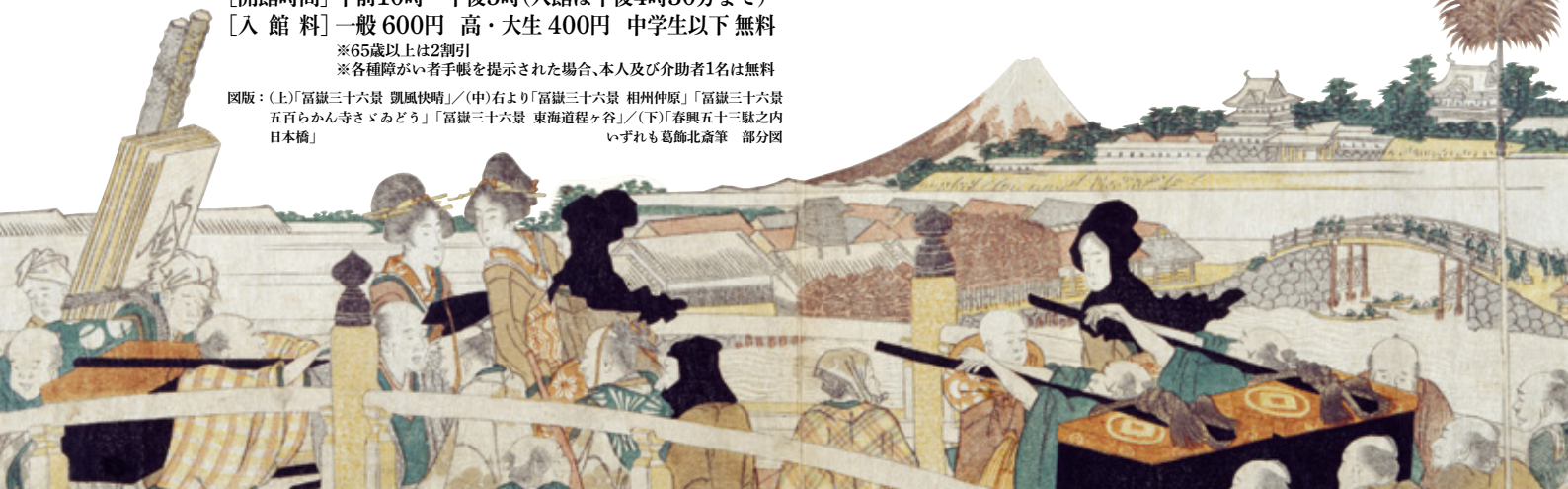
【休館日】月曜日(5月3日は開館し、5月6日休館)
【開館時間】午前10時~午後5時(入館は午後4時30分まで)
【入館料】一般 600円 高・大生 400円 中学生以下 無料
※65歳以上は2割引
※各種障がい者手帳を提示された場合、本人及び介助者1名は無料

図版：(上)「富嶽三十六景 凱風快晴」/(中)右より「富嶽三十六景 相州仲原」「富嶽三十六景 五百らかん寺さゝもどろ」「富嶽三十六景 東海道程ヶ谷」/(下)「春興五十三駄之内 日本橋」
いずれも葛飾北斎筆 部分図

 和泉市久保惣記念美術館
KUBOSO MEMORIAL MUSEUM OF ARTS, IZUMI

〒594-1156 大阪府和泉市内田町3-6-12 TEL:0725-54-0001 <http://www.ikm-art.jp>

[ホームページ](#) | [くぼそう](#) | [検索](#)



特別陳列

北斎 富士山と東海道

本展覧会は、所蔵する浮世絵版画のなかから葛飾北斎が描いた富士山と東海道をご覧いただく展覧会です。

宝暦10年(1760)江戸本所で生まれた北斎は、安永7年(1778)勝川春章に入門し勝川春朗という名で浮世絵界にデビューしました。以降二代俵屋宗理、可候、北斎辰政、為一、戴斗など画号を頻繁に変え、転居を繰り返しながら嘉永2年(1849)まで生き、絵を描きました。

富士山を描く代表作として「富嶽三十六景」と「富嶽百景」があります。「富嶽三十六景」は大判サイズ全面に印刷されているため、余白部分がなく大迫力の画面が魅力のひとつです。本展では所蔵する45枚を前期後期の展示替えをおこないながら展示いたします。「富嶽百景」は、「富嶽三十六景」が46枚で終了した後に3冊で出版されたと考えられています。「富嶽百景」では、富士山本宮浅間大社の祭神である木花開耶姫や役行者を描くなど風景だけでなく富士山にまつわる伝説も取り上げています。北斎の創造意欲が旺盛であったことを示すとともに、富士山の姿の雄大さや美しさ、伝説などが絵師にインスピレーションを与えたことを伝えています。

東海道を描く浮世絵は歌川広重の作品がよく知られていますが、北斎は広重より37年早く生まれ、先に東海道の浮世絵を制作しています。手札判や小判(大判の1/4)、中判(大判の1/2)サイズの小さな画面の中に、東海道の宿場をあらわすために名物や名所を的確に描く北斎の技量や工夫が見所です。

ぜひこの機会に北斎が描く富士山と東海道の魅力をお楽しみください。



4



5



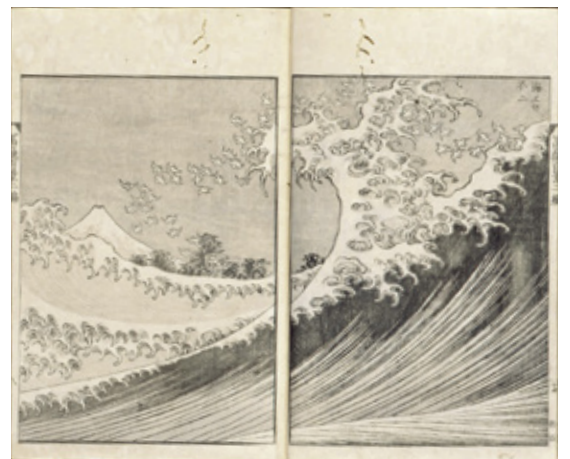
1



2



3



6

主な展示品 富嶽三十六景 神奈川沖浪裏(前期)／富嶽三十六景 凱風快晴(後期)／東海道五十三次 駅路鈴【図版1】／東海道五十三次 総辰 表紙絵【図版2】／春興五十三駄之内 土山【図版3】／富嶽三十六景 東海道程ヶ谷(前期)【図版4】／東海道 小田原【図版5】／富嶽百景【図版6】／北斎漫画 いずれも葛飾北斎筆

ミュージアムコンサート

【開場】午後1時 【開演】午後2時(全日共通)
【開催日】4月11日(日)、17日(土)、24日(土)、25日(日)、5月2日(日)、16日(日)、23日(日)、29日(土)、30日(日)

いずれのコンサートも、美術館に入館された方はご自由にお聴きいただけます。当日美術館入口で午前10時より配付する整理券が必要です。なお、先着60名様で入場制限を行います。全席指定。内容についてはホームページをご覧ください。



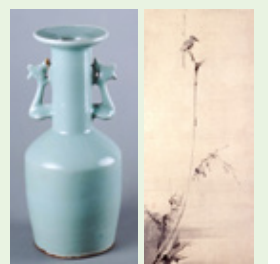
ホームページ

特別コンサート

木下千代 ピアノ・リサイタル
—ベートーヴェン
不滅の恋人をめぐって—

【開催日】5月9日(日)
【開場】午後1時 【開演】午後2時
●60席限定 全席指定
●前売り券 2,000円(入館料含)を4月10日(土)より5月8日(土)まで販売
●当日券 2,500円(入館料含)
※前売り券完売の場合はございません

特別陳列「北斎—富士山と東海道—」は美術館・本館で開催します。なお、国宝 青磁 鳳凰耳花生 銘万声(展示期間4/10~4/28)、重要文化財 枯木鳴鶴 宮本武蔵筆(展示期間4/29~5/30)を特別出陳いたします。新館では、中国古代の青銅器などの中国の工芸品と西洋近代美術を展示します。本館の展示とあわせてご覧いただけます。



青磁 鳳凰耳花生 銘万声 枯木鳴鶴 宮本武蔵筆

※新型コロナウイルス感染症拡大防止のため館内イベントを取りやめる場合がございます。

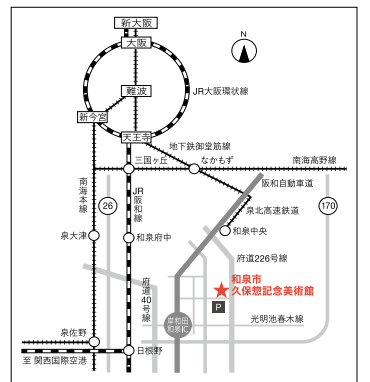


公式ツイッターはこちら
展覧会のお知らせ、見どころや作品紹介など、美術館のさまざまな情報を発信しています。

※ご来館の際にはマスク着用など新型コロナウイルス感染症拡大防止のご協力をお願いいたします。状況によっては臨時休館や会期が変更となる場合がございます。詳しくはホームページをご覧ください。

交通案内

■電車の場合
・泉北高速鉄道「和泉中央」駅下車、南海バス①③乗り場より①「春木川」「若樫」行、③「美術館前」「松尾寺」行乗車(約10分)、バス停「美術館前」下車すぐ
・JR阪和線「和泉府中」駅下車、南海バス②乗り場より「春木川」「若樫」行乗車(約30分)、バス停「美術館前」下車すぐ
・南海本線「泉大津」駅下車、南海バス②乗り場より「春木川」「若樫」行乗車(約40分)、バス停「美術館前」下車すぐ
■車の場合
阪和自動車道「岸和田・和泉」インターより約3分(無料駐車場有)



和泉市久保惣記念美術館
KUBOSO MEMORIAL MUSEUM OF ARTS, IZUMI

〒594-1156 大阪府和泉市内田町3-6-12 TEL:0725-54-0001 http://www.ikm-art.jp