

特別陳列

源氏



重要文化財「源氏物語手鑑 絵巻」(部分) 土佐光吉筆 (前期)

応挙



「老松鸚哥図」(部分) 円山応挙筆 (全期間)

新収品
「老松鸚哥図」
初出陳

OKIYO

近世絵画と久保惣の名品

若冲



「乗興舟」(部分) 伊藤若冲筆 (全期間)

令和6(2024)年

4.21(日) >> 6.16(日) [前期] 4.21(日) >> 5.19(日)
[後期] 5.21(火) >> 6.16(日)

【休館日】月曜日(ただし4月29日(月・祝)、5月6日(月・振)は開館し、4月30日(火)、5月7日(火)は休館) 【開館時間】午前10時～午後5時(入館は午後4時30分まで) 【入館料】一般600円、高・大生400円、中学生以下無料 ※団体(有料入館20名以上)、65歳以上は2割引 ※各種障がい者手帳等を提示された場合、本人と介助者1名無料



和泉市久保惣記念美術館

KUBOSO MEMORIAL MUSEUM OF ARTS, IZUMI

〒594-1156 大阪府和泉市内田町3-6-12 TEL:0725-54-0001 <https://www.ikm-art.jp>

ホームページ < くぼそう

検索





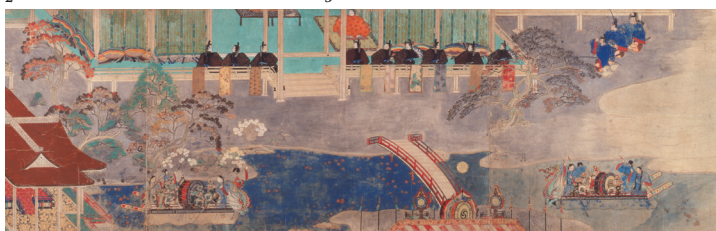
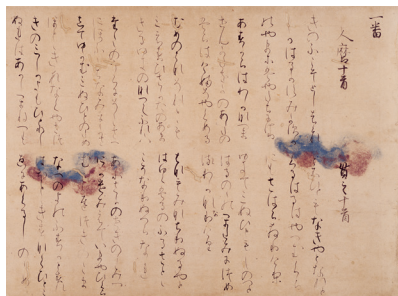
GENJI

現在、和泉市久保惣記念美術館が所蔵する美術品は約12,000点を数えます。本展覧会ではこれらの美術品の中から、桃山時代から江戸時代に制作された近世絵画を取り上げ、当館を代表する国宝2点をはじめとする名品とともにご紹介します。

桃山時代のやまと絵画壇をリードした土佐光吉による重要文化財「源氏物語手鑑」は、当館の近世絵画を代表する作品のひとつに挙げられます。毎年の展示が恒例になっており、今回は全80枚中16枚(前期、後期で8枚ずつ)を選び展示します。現在、NHK大河ドラマ「光る君へ」で話題となっている紫式部が創作した源氏物語の雅な世界をお楽しみください。

この伝統的なやまと絵作品について、江戸時代中期の京で活躍し写生的な画風で人気を得た円山応挙の作品と、応挙と同時期に同じ京で腕を揮った伊藤若冲によるモノクロームの船旅の図をご覧ください。

本展覧会は、絵師それぞれの特徴的な表現が魅力といえるこれらの近世絵画を一堂に展示する当館として初めての試みです。とくに円山応挙の「老松鸚哥図」は赤と緑の鮮やかな色合いが映える作品で、多くの皆さまから和泉市へふるさと納税としていただいた寄附金を活用した昨年度の購入品です。このお披露目作品とともに、ぜひ近世絵画と名品の数々をお楽しみください。



JAKUCHU

主な展示品

国宝「歌仙歌合」平安時代 [3] 〈前期〉／国宝「青磁 鳳凰耳花生 銘万声」中国・南宋時代 [2] 〈全期間〉／重要文化財「駒競行幸絵巻」鎌倉時代 [4] 〈後期〉／重要文化財「枯木鳴鶉図」宮本武蔵筆 江戸時代 〈前期〉／重要文化財「源氏物語手鑑」土佐光吉筆 慶長17年(1612) 〈前期〉: 帚木一、葵、絵合、蛭一、藤裏葉、夕霧一、橋姫二、浮舟一 〈後期〉: 若紫 [1]、明石、少女、行幸一、柏木一、紅梅一、早蕨、夕習二 / 「写生図」円山応挙筆 江戸時代 [6] 〈全期間〉 / 「老松鸚哥図」円山応挙筆 江戸時代 [5] 〈全期間〉 / 「乗興舟」伊藤若冲筆 江戸時代・明和4年(1767) [7] 〈全期間〉

スライドレクチャー

4月29日(月・祝)、6月1日(土)
いずれも午後2時より、スライドを使った展示解説を行います。
(開場は午後1時30分)

ミュージアムコンサート

〔開場〕午後1時30分 〔開演〕午後2時(全日共通)
〔開催日〕4月21日(日)、27日(土)、28日(日)、5月5日(日)、6日(月・振)、11日(土)、12日(日)、19日(日)、25日(土)、26日(日)、6月2日(日)、8日(土)、9日(日)、15日(土)、16日(日)

スライドレクチャー、ミュージアムコンサートはいずれも久保惣Eiホール(音楽ホール)で行い、美術館に入館された方はご自由にお聴きいただけます。当日美術館入口で午後1時30分より入館レシートご提示の方に配付する整理券が必要です。なお、先着120名様で入場制限を行います。全席自由席。内容については美術館までお問い合わせください。

交通案内

●電車の場合

- ・泉北高速鉄道「和泉中央」駅下車、南海バス①⑨乗り場より①「美術館前」「松尾寺」行、⑨「春木川」「若裡」行乗車(約10分)、バス停「美術館前」下車すぐ
- ・JR阪和線「和泉府中」駅下車、南海バス②乗り場より「春木川」「若裡」行乗車(約30分)、バス停「美術館前」下車すぐ
- ・南海本線「泉大津」駅下車、南海バス②乗り場より「春木川」「若裡」行乗車(約40分)、バス停「美術館前」下車すぐ

●車の場合

阪和自動車道「岸和田・和泉」インターより約3分(無料駐車場有)

和泉市久保惣記念美術館

〒594-1156 大阪府和泉市内田町 3-6-12 TEL: 0725-54-0001 <https://www.ikm-art.jp>

公式エックス/インスタグラムはこちら

展覧会のお知らせ、見どころや作品紹介など、美術館のさまざまな情報を発信しています。

美術館の入館料、図録・グッズの支払いに、現金決済に加えてクレジットカードや電子マネーなどキャッシュレス決済手続きが可能となります。

【主な決済ブランド】

カード決済: VISA, Mastercard, JCB, AMERICAN EXPRESS

電子マネー: iD, Edy, WAON, nanaco

交通系電子マネー: Suica, PASMO, ICOCA

スマホコード: LINE Pay, PayPay, au PAY, Pay, R Pay, d払い