

開館40周年記念

# 玉石

特別展



— 人びとを魅了した石の工芸 —



令和4(2022)年

9月18日(日) — 11月13日(日)

開館時間 = 午前10時から午後5時(入館は午後4時30分まで)  
休館日 = 月曜日 ただし9月19日(月・祝)、10月10日(月・祝)は開館し、9月20日(火)、10月11日(火)は休館  
入館料 = 一般 1,000円、高・大生 800円、中学生以下無料  
※上記料金で同時開催の開館40周年記念交換展 特別企画「ダイアローグ かたちのちから」—西宮市大谷記念美術館所蔵品展—もご覧いただけます。 ※20名様以上、65歳以上は2割引 ※各種障がい者手帳等を提示された場合、本人及び介助者1名様は無料  
主催 = 和泉市、和泉市教育委員会、一般財団法人和泉市文化振興財団、和泉市久保惣記念美術館  
協賛 = 泉北高速鉄道株式会社

上段右より玉穀粒文壁(和泉市久保惣記念美術館蔵)、瑪瑙環 2点(和泉市久保惣記念美術館蔵)、中段右より瑪瑙環(和泉市久保惣記念美術館蔵)、重要文化財 硬玉勾玉 和泉黄金塚古墳出土(東京国立博物館蔵 Image: TNM Image Archives)、重要文化財 水晶切子玉 和泉黄金塚古墳出土(東京国立博物館蔵 Image: TNM Image Archives)、重要文化財 硬玉大珠 2点 境A遺跡出土(富山県埋蔵文化財センター蔵[同センターより写真提供])、下段右より白玉碗 1対(静嘉堂文庫美術館蔵 DNPartcom)、玉龍形佩 1対(個人蔵)、紫檀寶石飾如意(出光美術館蔵)



和泉市久保惣記念美術館

KUBOSO MEMORIAL MUSEUM OF ARTS, IZUMI

〒594-1156 大阪府和泉市内田町3-6-12 TEL:0725-54-0001 <https://www.ikm-art.jp>

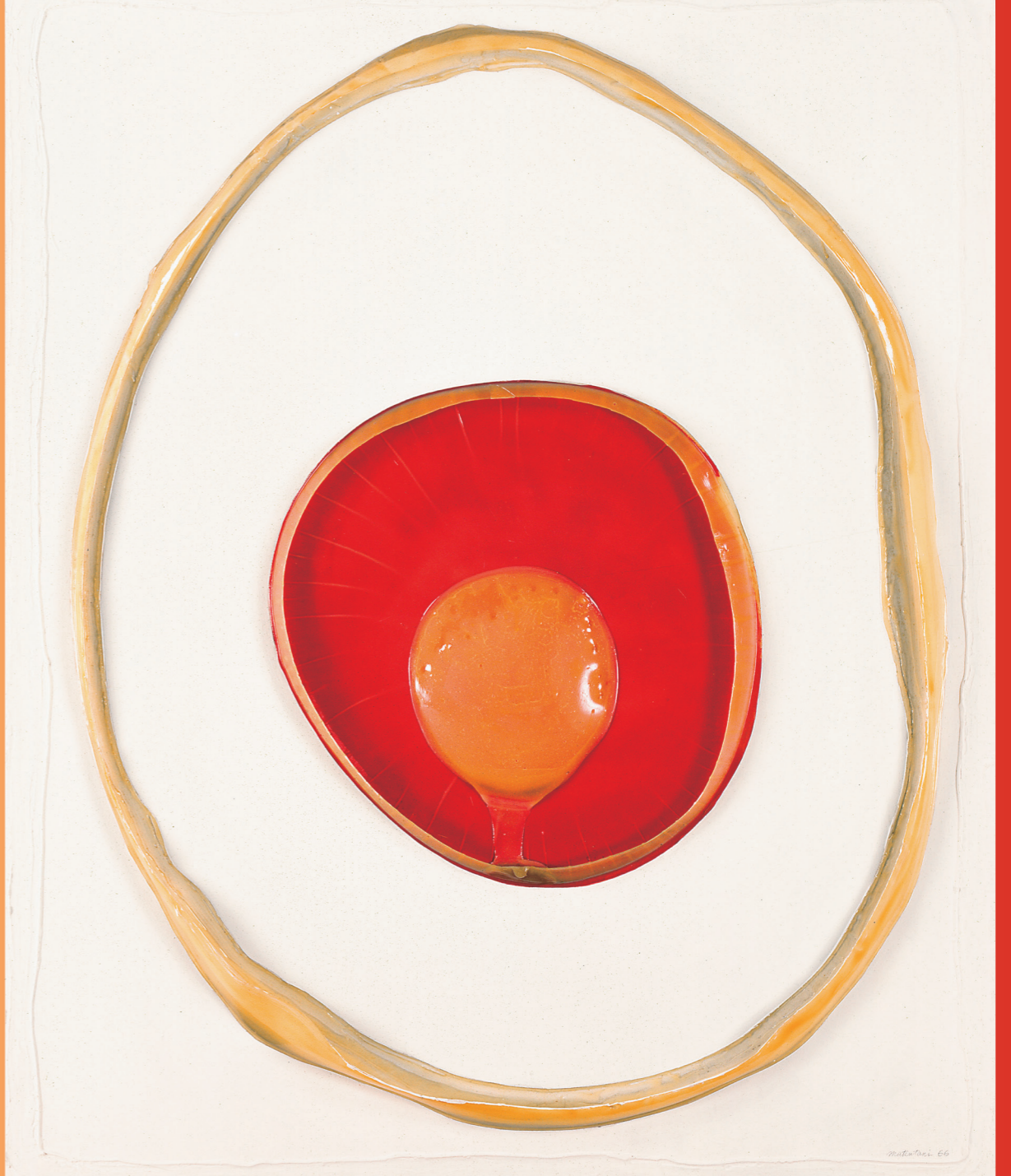
ホームページ | くぼそう

検索



主催 和泉市、和泉市教育委員会 一般財団法人和泉市文化振興財団、和泉市久保惣記念美術館  
協賛 泉北高速鉄道株式会社 協力 公益財団法人西宮市大谷記念美術館

松谷武判(作品66 生命) ヒール接着剤、水彩、油彩、カンヴァス、合板  
1996年 西宮市大谷記念美術館蔵



開館時間 午前10時から午後5時(入館は午後4時30分まで) 休館日 月曜日 ただし9月19日(月・祝)、10月10日(月・祝)は開館し、9月20日(火)、10月11日(火)は休館  
入館料 一般 1,000円、高・大生 800円、中学生以下無料 ※上記の料金で同時開催の開館40周年記念 特別展「玉石の美」もご覧いただけます  
※20名様以上、65歳以上は2割引 ※各種障がい者手帳等を提示された場合、本人及び介助者1名様は無料

開館40周年  
記念交換展  
特別企画

# ダイアローグ かたちのちから

— 西宮市大谷記念美術館所蔵品展 —

2022 9.18 SUN ▶ 11.13 SUN



和泉市久保惣記念美術館

KUBOSO MEMORIAL MUSEUM OF ARTS, IZUMI

〒594-1156 大阪府和泉市内田町3-6-12 TEL:0725-54-0001 <https://www.ikm-art.jp>

ホームページ | くぼそう

検索



同時開催

開館40周年  
記念交換展 特別企画

ダイアローグ かたちのちから  
—西宮市大谷記念美術館所蔵品展—

詳細は裏面にてご確認ください

同時開催

開館40周年記念  
特別展

玉石の美 —人びとを魅了した石の工芸—

詳細は裏面にてご確認ください

開館40周年を記念して2種類の展覧会を同時開催

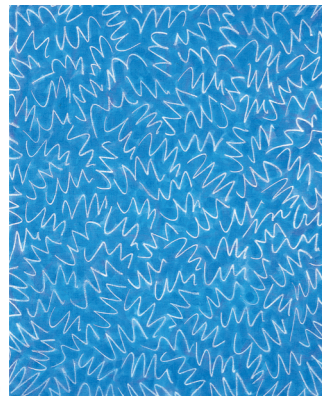
# ダイヤログ 開館40周年 記念交換展 特別企画

## かたちのちから

本年、和泉市久保惣記念美術館は開館40周年を、西宮市大谷記念美術館は開館50周年を迎えます。これを記念し、両館の交換展が実現しました。

西宮市大谷記念美術館の記念の年を祝い、その歩みを振り返るため、同館が開館から継続して収集してきた関西にゆかりのある現代作家を中心に、多彩な造形作品を紹介します。さまざまな素材や色、形を持つ立体作品や、自由闊達に動き、時に立体感や物質感をも感じさせる線描により構成された絵画作品を中心に展示します。大型作品を含む展示構成により、和泉市久保惣記念美術館の新たな一面もご覧いただけます。展示室の中で生まれる作品と鑑賞者の対話(ダイヤログ)は、作家や他者との対話につながり、鑑賞という体験が美術館の外へとつながっていくことを体感いただけることでしょう。今年の秋は、和泉で現代美術の世界をお楽しみください。

西宮市大谷記念美術館所蔵品展



1



2



3



4



5



6

主な出品作品 (すべて西宮市大谷記念美術館蔵)

- 1 奥田善巳《CG-16》水彩、オイルパステル・カンヴァス 1980年 / 2 木下佳通代《CA726》油彩・カンヴァス 1994年 /
- 3 白髪一雄《作品》油彩・カンヴァス 1963年 / 4 岡本太郎《子供の時間》FRP、油彩・布、パネル 1975年 /
- 5 渡辺信子《Olive green and Green》布、木 2009年 @Nobuko Watanabe / 6 杉浦康益《落下のしゃら》陶 2006年

開館40周年記念 特別展

# 玉石の美

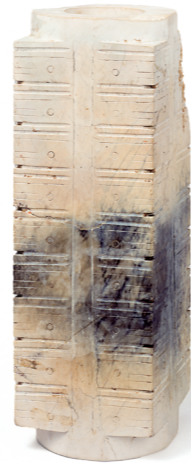


玉斧  
中国・新石器時代 個人蔵

玉は翡翠(硬玉)等の貴石で作られた作品を指す中国美術の一分野で、絵画や陶磁器などに比べ日本では知名度は低いですが、新石器時代から現代に至るまで作られ続けている重要な工芸分野です。淡く光を透し艶やかな光沢をもつ天然の石の美しさを生かし、磨きや彫りの巧みな技術から作り上げられた、古代から近世の装飾具、祭祀器、飲食器等の作品を本展覧会ではご覧いただけます。

また、あわせて古墳時代の勾玉に代表される日本の貴石の作品も出陳し、日本で貴ばれてきた美しい石の魅力に親しんでいただく機会といたします。

当館には国内では希少な中国玉器コレクションが所蔵されており、これらの作品とともに国内の美術館施設等の所蔵品を出陳し、開館40周年記念特別展として開催いたします。



玉獣面文琮  
中国・新石器時代  
和泉市久保惣記念美術館蔵



鸚鵡形白玉  
中国・商(殷)時代  
五島美術館蔵

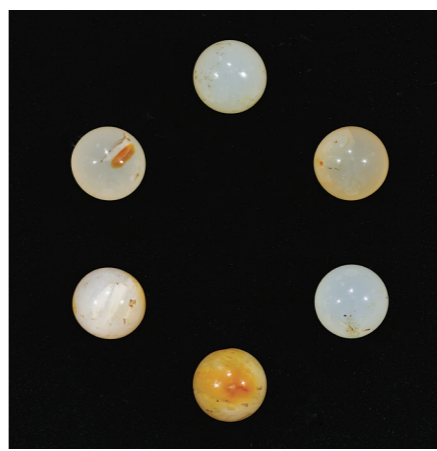


玉斜線文簋  
中国・商(殷)時代  
和泉市久保惣記念美術館蔵



青田石燈光凍印材 鈕山形  
明・清時代  
泉屋博古館蔵

人びとを魅了した石の工芸



国宝 興福寺鎮壇具瑪瑙玉  
興福寺中金堂須弥壇下出土  
奈良時代 東京国立博物館蔵

その他の主な出品作品  
重要文化財 玦状耳飾  
桑野遺跡出土 縄文時代  
あわら市蔵  
翡翠製勾玉  
池上曾根遺跡出土 弥生時代  
大阪府教育委員会蔵  
重要文化財 碧玉勾玉  
和泉黄金塚古墳出土 古墳時代  
東京国立博物館蔵

イベント情報

スライドレクチャー  
[玉石の美展]10月5日(水)、10月26日(水)  
[ダイヤログ展]9月29日(木)、10月14日(金)  
いずれも午後1時30分より、スライドを使った展示解説を行います。(開場は午後1時)

ミュージアムコンサート  
[開場]午後1時30分 [開演]午後2時(全日共通)  
[開催日]9月18日(日)、23日(金・祝)、24日(土)、10月1日(土)、2日(日)、10日(月・祝)、15日(土)、16日(日)、22日(土)、29日(土)、30日(日)、11月3日(木・祝)、5日(土)、6日(日)

Ei 愛 チャリティーコンサート  
「生命を謳う Part.Ⅵ～思いをつなぐ～」  
9月25日(日) [開場]午後1時30分 [開演]午後2時  
講演会  
10月23日(日)  
午前11時から12時

特別展「玉石の美」開催記念講演会「和泉の王の玉」  
白石耕治氏(大阪大谷大学非常勤講師)  
午後2時から3時30分  
特別企画「ダイヤログ かたちのちから」出品作家による記念講演会「時間の庭へー西宮市大谷記念美術館と僕の作品」植松奎二氏(彫刻家)

スライドレクチャー、コンサート、講演会はいずれも音楽ホール(Eiホール)で行い、美術館に入館された方はご自由にお聴きいただけます。当日美術館入り口で午前10時より配布する整理券が必要です。なお先着80名様で入場制限を行います。全席指定。

ワークショップ  
10月29日(土) 午後2時から4時  
「美術館ノートを作ろう」  
講師: 作花麻帆氏(西宮市大谷記念美術館学芸員)  
「ダイヤログ かたちのちから」を鑑賞し、オリジナルの美術館ノートを作ります。  
[対象]小学生(必ず保護者同伴、ただし1名まで)[定員]10名(申込多数の場合抽選)[材料費]500円(保護者は別途要入館料)[申込期間]9月18日(日)午後1時から10月16日(日)までに美術館ホームページより申込。

※ご来館の際にはマスク着用など新型コロナウイルス感染症拡大防止のご協力をお願いいたします。  
※状況によっては臨時休館や会期変更、イベント中止となる場合がございます。詳しくはホームページをご覧ください。

和泉市民限定特典  
10月25日(火)から30日(日)までに、当日美術館に有料入館し、受付時にマイナンバーカードを提示した和泉市民には今年度の常設展で使用可能な無料入館券2枚をプレゼント(有効期限:令和5年3月26日(日))

期間限定直通シャトルバス  
9月23日(金・祝)、24日(土)、25日(日)、10月30日(日)に限り、JR和泉府中駅と美術館を結ぶ直通シャトルバス(運賃100円/片道)を運行。  
詳しくは美術館HPをご覧ください。

公式ツイッターはこちら 展覧会のお知らせ、見どころや作品紹介など、美術館のさまざまな情報を発信しています。



和泉市久保惣記念美術館

〒594-1156 大阪府和泉市内町 3-6-12 TEL:0725-54-0001 https://www.ikm-art.jp  
この印刷物は90,000部作成し、一枚あたりの単価は6.42円です。

Image: TNM Image Archives