

常設展

茶道

ちや

どう

2025
2 / 15 (土) — 3 / 23 (日)

— 久保惣コレクションの優品 —



目録

ぐ

【休館日】月曜日(2月24日(月・振)は開館し、翌火曜日休館)

【開館時間】午前10時～午後5時(入館は午後4時30分まで)

【入館料】一般500円 高・大生300円 中学生以下無料
※団体(有料入館20名以上)、65歳以上は2割引
※各種障がい者手帳等を提示された場合、
本人と介助者1名無料

図版(上から) 秋野蒔絵 棗、青花 芦雁文鞠挾香合、与次郎 尻張釜、
重要文化財 唐津 茶碗 銘三宝



和泉市久保惣記念美術館

KUBOSO MEMORIAL MUSEUM OF ARTS, IZUMI

〒594-1156 大阪府和泉市内田町3-6-12 TEL:0725-54-0001 <https://www.ikm-art.jp>

ホームページ

くぼそう

検索



ホームページ



X(旧ツイッター)



Instagram



[1]



[3]



[5]

茶道は、主^{あるじ}がお客様を招き、茶を楽しんでいただく日本の伝統文化です。茶道具はもてなしに欠かせない要素です。季節、時候にふさわしい器、来訪者の趣味・趣向を踏まえた器、など様々な茶道具の中から茶席に合ったものを選び来客を歓迎します。

当館が所蔵する主要な茶道具は、昭和57年に久保惣株式会社から寄贈された第一次久保惣コレクションに含まれて^たいます。このコレクションは同社の創業家の久保家が茶道を嗜んでいたことから収集されたものです。特に二代目の代表者二代久保惣太郎は自宅庭園に表千家写しの茶室を建てるほどの熱意を注いでおり、収集した茶道具は実際に茶会で使用されたものもあったかと推定されます。

本展覧会は、当館所蔵品から国宝、重要文化財を含む茶道具ご覧いただくものです。茶入、棗、茶碗、釜、水指、花入など各種の器を約80点出陳^{しゅちん}いたします。茶道の「侘び」の趣を見せる茶碗、華やかな金時絵の棗、鉄の素材の魅力をたたえた茶釜など、さまざまな工芸品が茶席で用いられています。茶道具として愛玩されてきた多彩な工芸品の魅力をご鑑賞ください。

主な展示品

- 国宝 青磁鳳凰耳花生 銘万声 [4]
- 重要文化財 黄瀬戸立鼓花入 銘旅枕 [1]
- 重要文化財 唐津茶碗 銘三宝 [表面]
- 丹波鉄釉茶入 銘山科 [3]
- 与次郎尻張釜 [表面]
- 黒楽茶碗 銘初霜 [2]
- 絵唐津 芦鷺文付水指 [5]

スライドレクチャー

- 【開場】午後1時30分
- 【開演】午後2時
- 【開催日】2月23日(日)、3月15日(土)

ミュージアムコンサート

- 【開場】午後1時30分 【開演】午後2時(全日共通)
- 【開催日】2月15日(土)、16日(日)、22日(土)、24日(月・振)、3月1日(土)、2日(日)、8日(土)、16日(日)、20日(木・祝)、22日(土)、23日(日)

スライドレクチャー、ミュージアムコンサートはいずれも音楽ホール(Eiホール)で行い、美術館に入館された方はご自由にお聴きいただけます。当日美術館入口で午後1時30分より入館レシートご提示の方に配付する整理券が必要です。なお、先着120名様で入場制限を行います。全席自由。内容については美術館までお問い合わせください。

常設展「茶道具-久保惣コレクションの優品-」は美術館・本館で開催します。新館では、中国古代の青銅器などの中国の工芸品と、西洋近代美術、浮世絵版画を展示します。本館の展示とあわせてご覧いただけます。

茶室耐震補強工事(1期)完了記念茶室見学・立礼茶会の事前申込を下記のとおり行います。

- 【開催日時】3月9日(日)①1席目：正午～②2席目：午後0時50分～③3席目午後1時40分～④4席目午後2時30分～(受付は各席20分前から、各席定員24人、約30分間)
- 【場所】美術館本館ラウンジ
- 【費用】1,000円(当日現金にて支払い。お茶券で展覧会も観覧可。払戻不可。)
- 【申込】往復ハガキのみ。必要事項(代表者の住所、氏名、電話番号、人数(ハガキ1枚につき3人まで)、参加を希望する席の番号)を記入のうえ、2月18日(火)まで<美術館必着>。
※申込多数の場合は抽選。定員に達した場合、当日の販売なし。
※茶会は茶室内では開催しません。
※懐紙をご持参ください。
※茶室見学は正午～午後3時まで。当日美術館に入館された方はどなたでも見学いただけます。

和泉市久保惣記念美術館

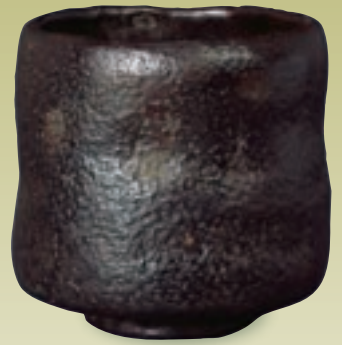
KUBOSO MEMORIAL MUSEUM OF ARTS, IZUMI

公式エクス/インスタグラムはこちら
展覧会のお知らせ、見どころや作品紹介など、美術館のさまざまな情報を発信しています。



美術館の入館料、図録・グッズの支払いに、現金決済に加えてクレジットカードや電子マネーなどキャッシュレス決済手続きが可能です。

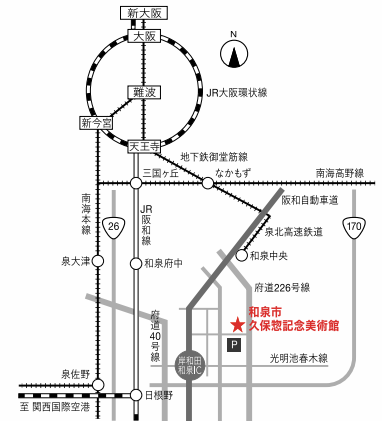
【主な決済ブランド】



[2]



[4]



交通案内

●電車の場合

- ・泉北高速鉄道「和泉中央」駅下車、南海バス①⑨乗り場より(①「美術館前」「松尾寺」行、⑨「春木川」「若樫」行)乗車(約10分)、バス停「美術館前」下車すぐ
- ・JR阪和線「和泉府中」駅下車、南海バス②乗り場より「春木川」「若樫」行乗車(約30分)、バス停「美術館前」下車すぐ
- ・南海本線「泉大津」駅下車、南海バス②乗り場より「春木川」「若樫」行乗車(約40分)、バス停「美術館前」下車すぐ

●車の場合

阪和自動車道「岸和田・和泉」インターより約3分(無料駐車場有)

スマホコード

